



Gemeinde Gais

Gemeindeentwicklung

Strategiedokument

Gais, Juni 2022

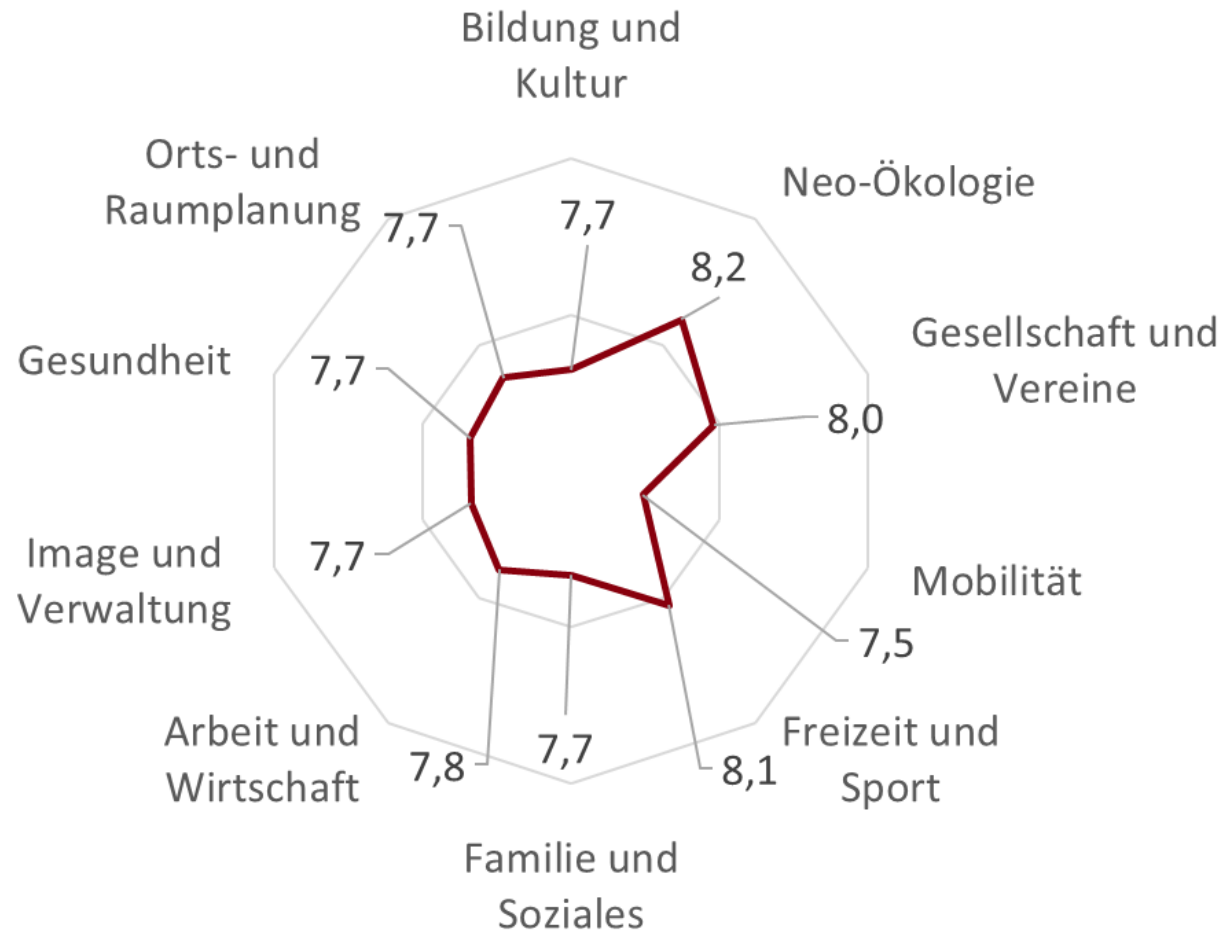
rcm
solutions



ZUKUNFT BEDEUTET
ENTSCHEIDEN!



Quantitative Ergebnisse: Standortbestimmung Gais



Zusammenfassung aller quantitativen Ergebnisse



Qualitative Ergebnisse: Megatrend Ranking 2022

Mobilität	30
Neo-Ökologie	25
Silver Society	17
Gesundheit	15
New Work	11
Sicherheit	10
Konnektivität	9
Urbanisierung	5
Individualisierung/WIR Kultur	4
Glokalisierung	1
Wissenskultur	1

In Workshops hat Gais selbst entschieden, welche Megatrends die Gemeindeentwicklung prägen werden.



Stärken stärken

Wer seine Stärken stärken will, muss sie erst einmal kennen!
Erfolgreich und als wichtig empfunden:

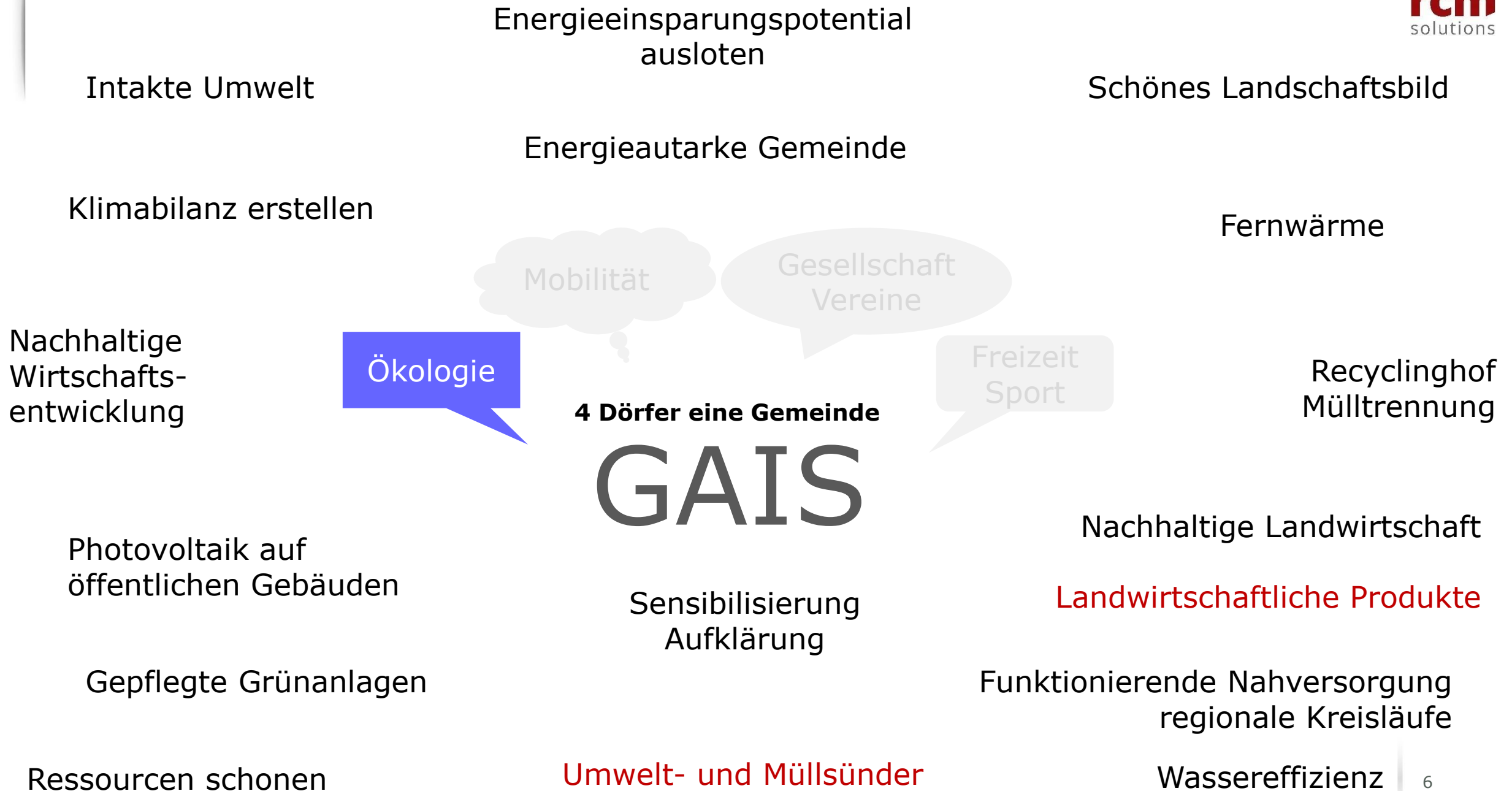
Quantitativ

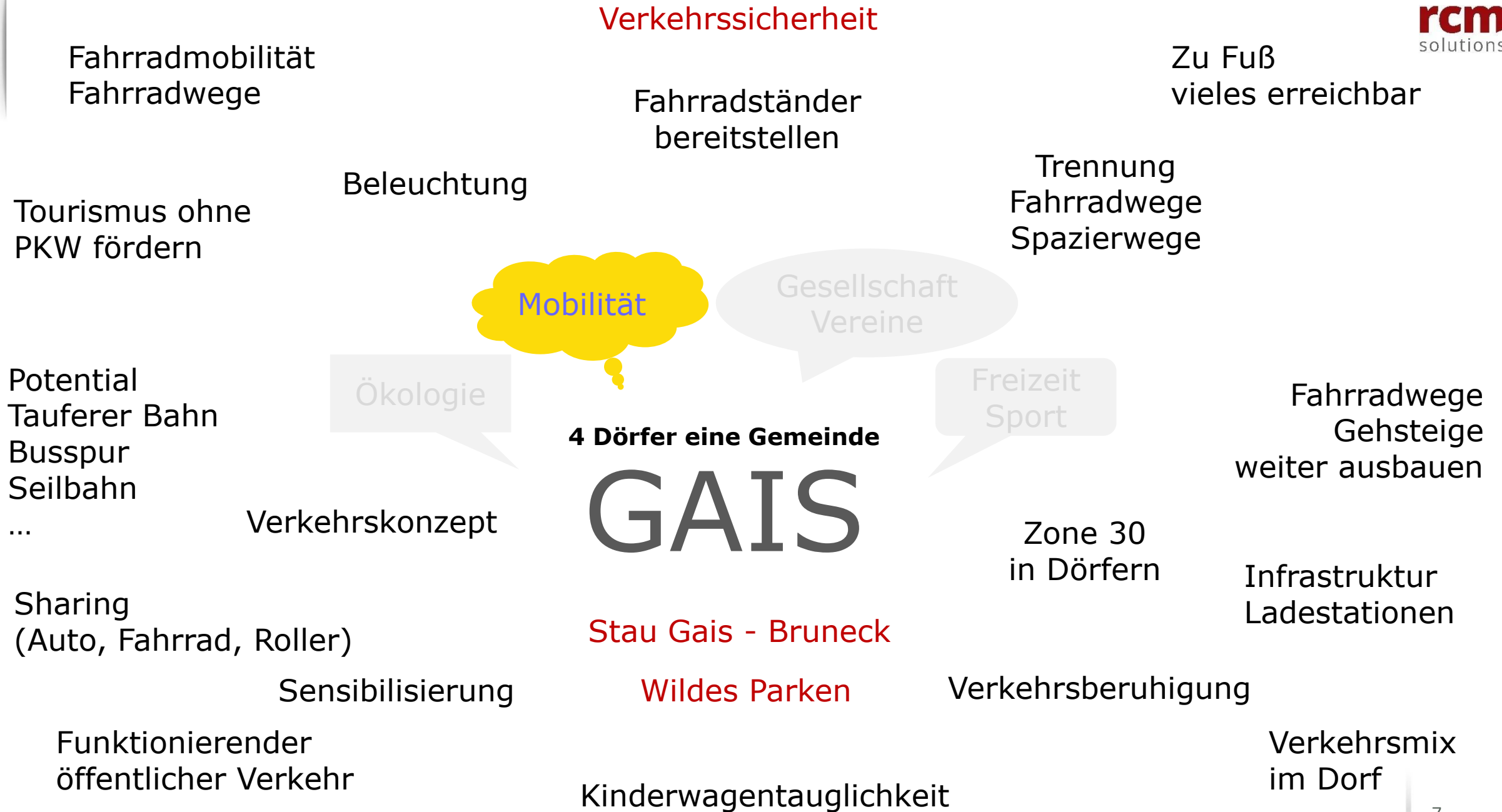
1. Neo Ökologie (8,2)
2. Freizeit und Sport (8,1)
3. Gesellschaft und Vereine (8,0)

Qualitativ

1. Mobilität
2. Neo-Ökologie
3. Silver Society







Vorhandener Grundoptimismus

Vereinshaus **Vereinshaus**
Vereinslokale

Gastfreundschaft

Veranstaltungen

Generationenübergreifende Strukturen schaffen

Fleiß und
Leistungsbereitschaft

Starkes Vereinswesen

Mobilität

Gesellschaft
Vereine

Religiöse Gemeinschaft

Vereinsamung entgegenwirken

Freizeit
Sport

Zusammenarbeit
Tourismus
Landwirtschaft

Einbindung Senioren
Ressource Senioren nutzen

4 Dörfer eine Gemeinde

GAIS

Überforderung

Seniorenbetreuung

Altersheim Stiftung St. Josef
Betten aufstocken

Junge Familien fühlen sich wohl

Zukunftsorientierte Jugend

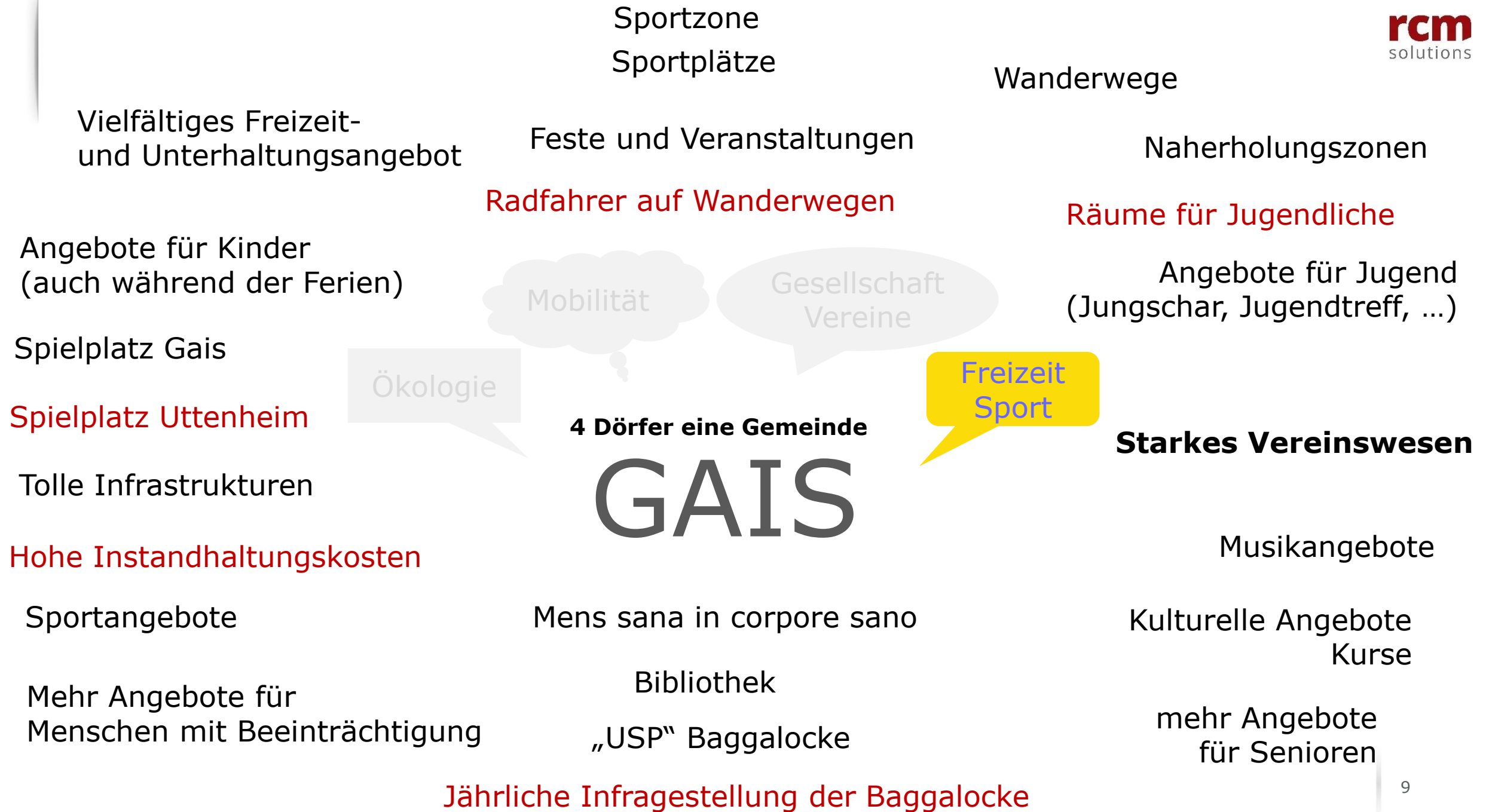
Unternehmertum

Tagespflege vor Ort anbieten

Destruktive Jugend

Man kennt sich in Gais!

Gut ausgebildete Bürger



Handel

Image: Note 8
Preis-/Leistung: Note 7,6
Anreize für neue
Ansiedelungen: 61% ja

Dienstleistung

Image: Note 7,4
Preis-/Leistung: Note 7,5
Anreize für neue
Ansiedelungen: 54% ja

Industrie

Image: Note 7,7
Preis-/Leistung: Note /
Anreize für neue
Ansiedelungen: 27% ja

Mobilität

Gesellschaft
Vereine

Ökologie

Freizeit
Sport

4 Dörfer eine Gemeinde

GAIS

Beherbergungsbetriebe

Image: Note 7,9
Preis-/Leistung: Note 7,7
Anreize für neue
Ansiedelungen: 67% ja
(nachhaltiges Wachstum)

Gastronomie

Image: Note 7,4
Preis-/Leistung: Note 7,7
Anreize für neue
Ansiedelungen: 56% ja

Landwirtschaft

Image: Note 7,8
Preis-/Leistung: Note 7,8
Anreize für neue
Ansiedelungen: /

Handwerk

Image: Note 8,1
Preis-/Leistung: Note 7,9
Anreize für neue
Ansiedelungen: 44% ja

Erhalt alter Bausubstanz

Sicherheit

Integration

Hohe Lebensqualität

Zu wenig Begegnung

Hohe Wohnqualität

Toller Kindergarten
gute Schule

Zusammenhalt und Toleranz
Egoismus und Radikalisierung

Wertschätzung für
Familie

Wirtschaftliche Stärke

Schlafdorf



Diskussionskultur

Wenige Schreier

Ruhiges
Dorfleben

Kaum leistbarer Wohnraum

Fehlinformation

GAIS

Tatendrang

Glasfasernetz
Glasfasernetz

Gemeinsame Arbeit an der Zukunft von Gais

Bürokratie

Identifikation mit
Geschichte,
Kultur und Tradition

Fraktionen wachsen zusammen
Fraktionen driften auseinander

Gutes Angebot an
Arbeitsplätzen in Gais
und Umgebung

Zusammenhalt / Gemeinschaft – vom Bürger schlecht bewertet

Gais - unser Weg in die Zukunft



Gais - unser Weg in die Zukunft

Wir sehen unsere Zukunft im Zusammenwirken der 4 Dörfer Gais, Tesselberg, Mühlbach und Uttenheim. Nur über Zusammenhalt und Toleranz können wir die Lebens- und Wohnqualität in unserer Gemeinde halten und weiter ausbauen. Eine Säule für das funktionierende Miteinander ist dabei das starke Vereinsleben und Ehrenamt.

Die Zukunft wollen wir führend mitgestalten indem wir die Bereiche Ökologie, Mobilität, Gesellschaft und Vereine sowie Freizeit und Sport aktiv unterstützen. Auch ein nachhaltiges Wachstum der Wirtschaft liegt uns am Herzen, so sichern wir Arbeitsplätze und degradieren uns nicht selbst zu einem Schlafdorf.

Unsere besondere Fähigkeit liegt im Fleiß und in der Leistungsbereitschaft unserer Bürger sowie einem vorhandenen Grundoptimismus quer durch alle Altersgruppen.

Dabei vertrauen wir und verlassen wir uns auf unsere Wurzeln und alten Werte, welche ein Fundament sind, auf welches wir und nachfolgende Generationen bauen können.

Unser größtes Kapital ist unsere intakte Umwelt und das schöne Landschaftsbild, welches wir mit allen Kräften erhalten wollen.

Unsere Bürger begeistern wir indem wir sie in die Strategien zur Zukunftsplanung unserer Gemeinde aktiv einbinden.

nicht schwarz sehen

leidenschaftlich und
neugierig bleiben

www.rcm-solutions.it

